



# ΕΛΛΗΝΙΚΑ ΧΩΡΙΑ ΠΟΥ ΚΑΤΣΤΡΑΦΗΚΑΝ ΚΑΤΑ ΤΗ ΓΕΡΜΑΝΙΚΗ ΚΑΤΟΧΗ

Κ. Μ. Β'1

# ΚΟΝΤΟΜΑΡΙ ΚΡΗΤΗΣ

Έτος καταστροφής: 1941

Θύματα: 25

Ημερομηνία καταστροφής: 02/06/1941



# KONTOMARI ΚΡΗΤΗΣ



# ΚΑΝΔΑΝΟΣ ΧΑΝΙΩΝ

Έτος καταστροφής: 1941

Θύματα: 180

Ημερομηνία καταστροφής: 03/06/1941



# ΚΑΝΔΑΝΟΣ ΧΑΝΙΩΝ



# ΚΟΜΜΕΝΟ ΑΡΤΑΣ

Έτος καταστροφής: 1943

Θύματα: 317

Ημερομηνία καταστροφής: 16/08/1943



# KOMMENO ARTAS

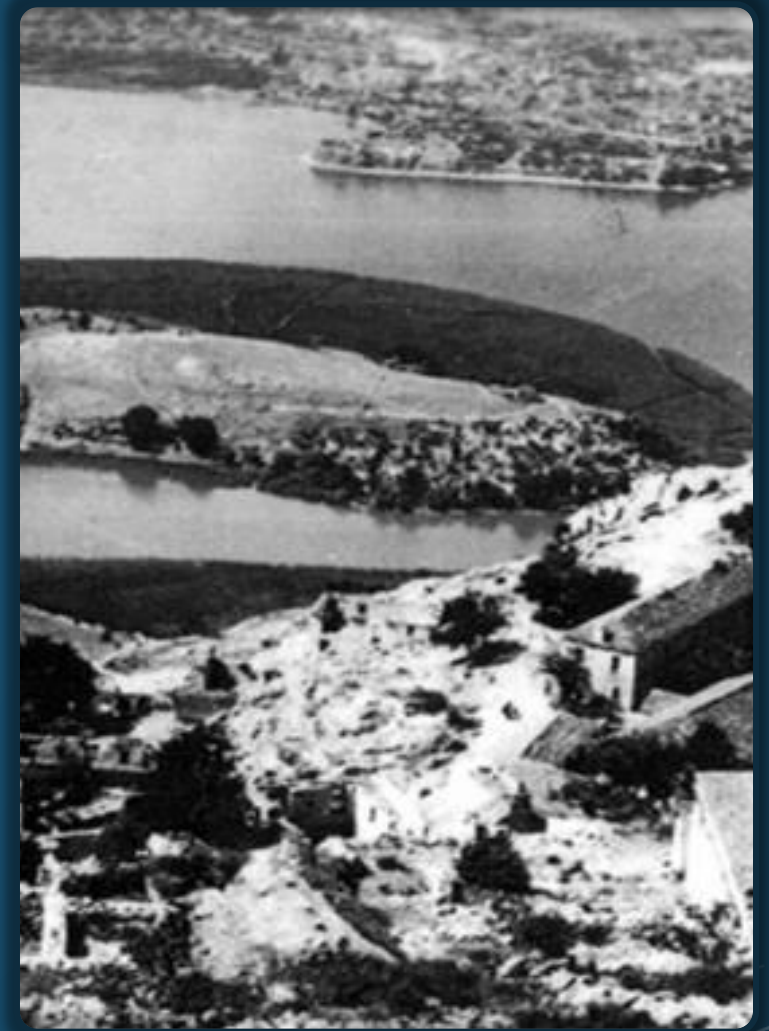


# ΛΙΓΚΙΑΔΕΣ ΙΩΑΝΝΙΝΩΝ

Έτος καταστροφής: 1943

Θύματα: 82

Ημερομηνία καταστροφής: 03/10/1943





# ΛΙΓΚΙΑΔΕΣ ΙΩΑΝΝΙΝΩΝ



# ΚΑΛΑΒΡΥΤΑ

Έτος καταστροφής: 1943

Θύματα: 1.048

Ημερομηνία καταστροφής: 13/12/1943



# ΚΑΛΑΒΡΥΤΑ



# ΔΙΣΤΟΜΟ

Έτος καταστροφής: 1944

Θύματα: 228

Ημερομηνία καταστροφής: 10/06/1944



# ΔΙΣΤΟΜΟ



# ΚΛΕΙΣΟΥΡΑ ΚΑΣΤΟΡΙΑΣ

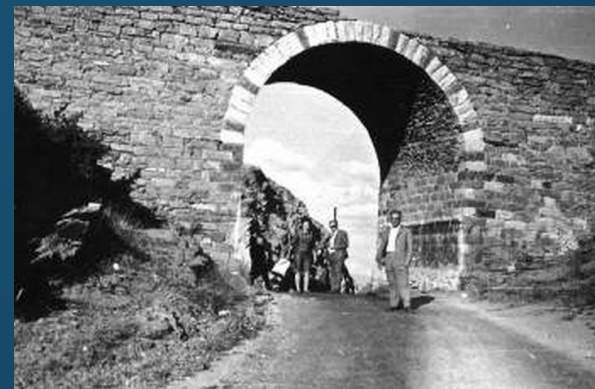
Έτος καταστροφής: 1944

Θύματα: 270

Ημερομηνία καταστροφής: 05/04/1944



# ΚΛΕΙΣΟΥΡΑ ΚΑΣΤΟΡΙΑΣ



# ΧΟΡΤΙΑΤΗΣ ΘΕΣΣΑΛΟΝΙΚΗΣ

Έτος καταστροφής: 1944

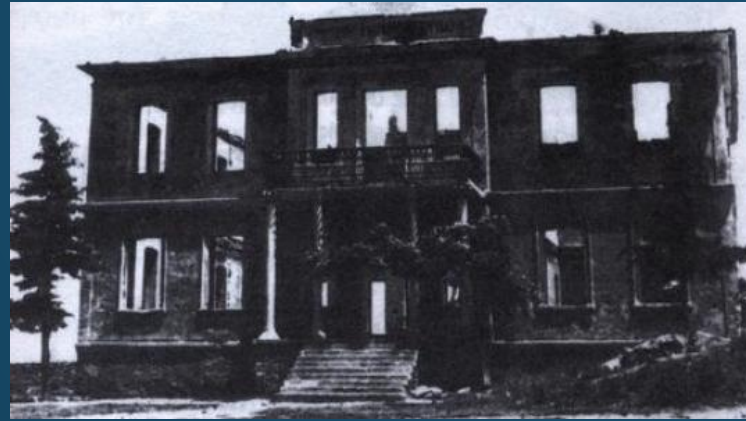
Θύματα: 149

Ημερομηνία καταστροφής: 02/09/1944

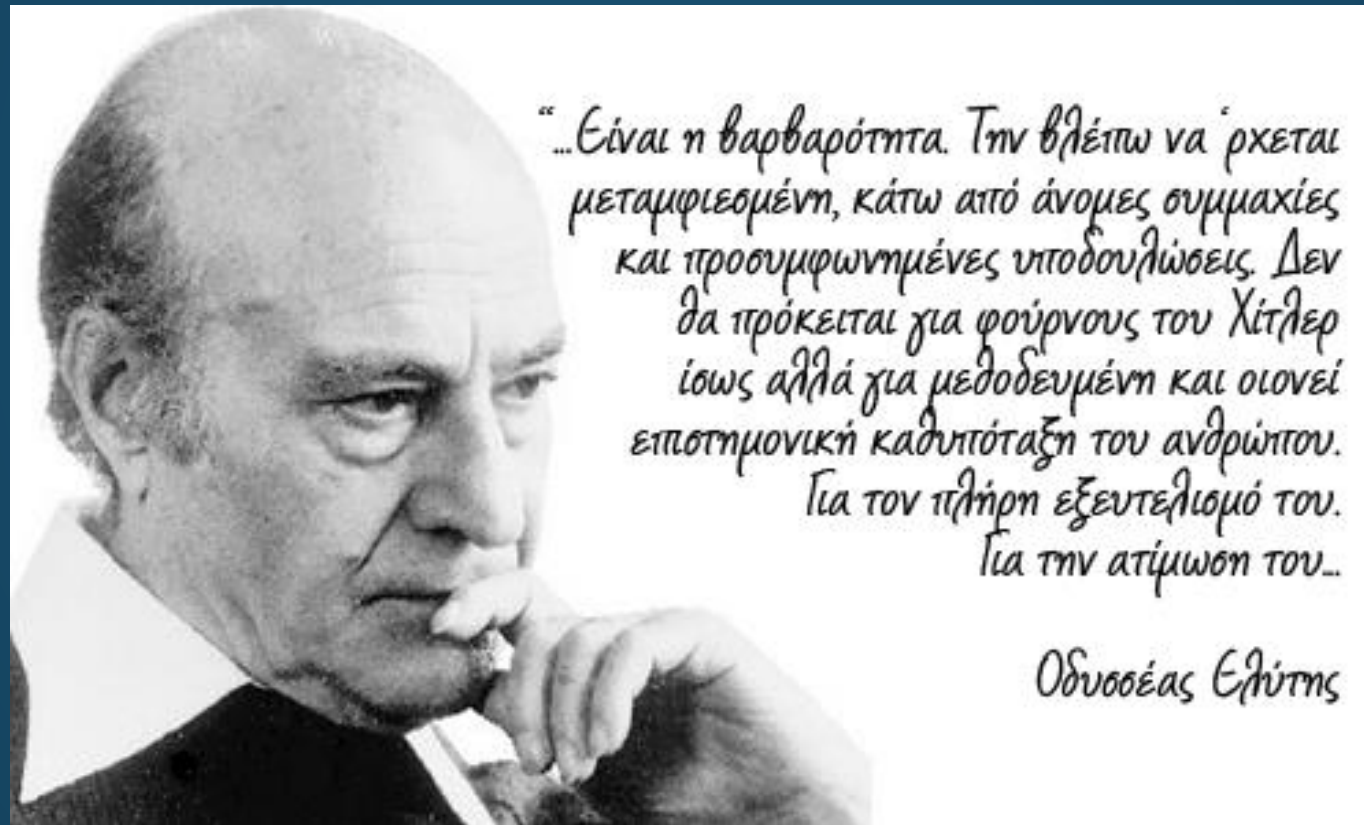




# ΧΟΡΤΙΑΤΗΣ ΘΕΣΣΑΛΟΝΙΚΗΣ



# ΕΥΧΑΡΙΣΤΩ ΠΟΛΥ ΓΙΑ ΤΗΝ ΠΑΡΑΚΟΛΟΥΘΗΣΗ



“...Είναι η βαρβαρότητα. Την βλέπω να ἔρχεται  
μεταμφιεσμένη, κάτω από άνομες συμμαχίες  
και προσυμφωνημένες υποδουλώσεις. Δεν  
θα πρόκειται για φούρνους του Χίτλερ  
ίσως αλλά για μεθοδευμένη και οιονεί  
επιστημονική καδυστόταξη του ανθρώπου.  
Για τον πλήρη εξευτελισμό του.  
Για την ατίμωση του...

Οδυσσέας Ελύτης